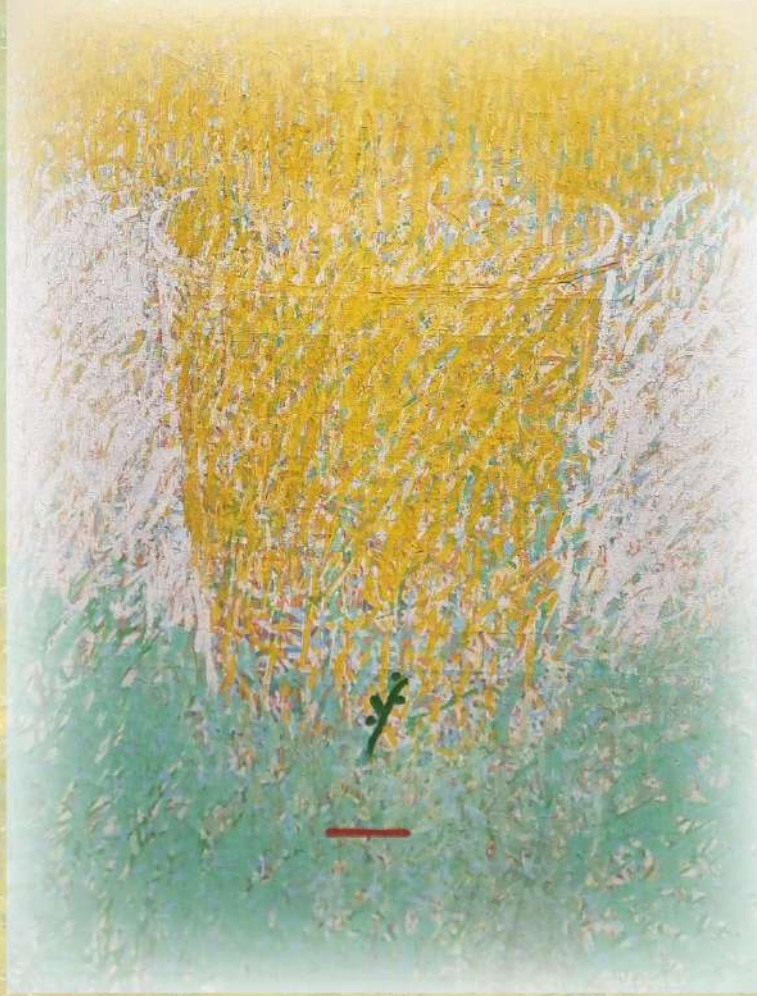


المؤسسة الوطنية للمتاحف
Fondation Nationale des Musées

Mustapha
Boujemaoui

مصطفى
بوجمعاوي

La poétique des formes شاعرية الأشكال



Mustapha Boujemaoui. Les jardins imaginaires, 1988. Mixte sur toile, 150x100cm. Collection privé Youssef Berrani

10.06 | 30.11.2026

فيلا كارل فيك
متحف ذاكرة الدار البيضاء
Musée de la mémoire de Casablanca

المشرفون - Organismes



الشركاء المؤسساتية - Partenaires Institutionnels



شركاء الإعلام - Partenaires Médias



Communiqué de presse - بلاغ صحفي - Press release

Exposition « Mustapha Boujemaoui : la poétique des formes »

Du 10.06 au 30.11.2026

À Villa Carl Ficke, Musée de la Mémoire de Casablanca

Villa Carl Ficke, Musée de la Mémoire de Casablanca, accueille à partir du mercredi 10 juin 2026, l'exposition « Mustapha Boujemaoui : la poétique des formes », une invitation à découvrir les multiples facettes d'un univers pictural construit en cinquante années de recherche.

À travers une approche méditative, Mustapha Boujemaoui développe une peinture qui « pense », où chaque forme devient espace de mémoire, de perception et de contemplation. Loin du tumulte visuel, son travail révèle une réflexion subtile sur le réel et propose une redécouverte poétique du patrimoine immatériel marocain à travers la simplicité de la forme.

Dès ses premières créations, l'artiste explore les thèmes du voyage, du déplacement et de l'écoulement du temps. Son langage plastique s'articule autour de deux principes fondamentaux : la transparence et la répétition, qui structurent une œuvre singulière où le motif du verre de thé devient un véritable signe identitaire. Associé à la théière, cet objet du quotidien dépasse toute dimension décorative ou folklorique pour se transformer en structure géométrique et en forme symbolique que l'artiste décline, fragmente et épure jusqu'à l'abstraction.

À travers ce motif, Boujemaoui interroge les rituels de l'hospitalité, les gestes de convivialité et la mémoire collective, tout en offrant une réflexion sensible sur le temps qui passe et les transformations de la société marocaine.

Son travail se déploie sur une diversité de supports (toile, bois et papier), et fait appel à des techniques mixtes, telles que la peinture, le collage et la gravure, afin de conférer relief et profondeur à la mémoire de l'objet. Boujemaoui compte parmi les peintres qui ont su instaurer un dialogue fécond entre la tradition picturale et les pratiques contemporaines. Il élabore ainsi des œuvres où héritage marocain, exploration des formes et modernité entrent en résonance.

Avec « Mustapha Boujemaoui : la poétique des formes », le public est convié à découvrir un artiste qui transforme les objets du quotidien en un langage universel et un espace de méditation.

Cette exposition a été enrichie grâce à un ensemble d'œuvres prêtées par Monsieur Youssef Bennani.

« معرض مصطفى بوجمعاعوي: شاعرية الأشكال

من 10.06 إلى 30.11.2026

بفيلا كارل فيك، متحف ذاكرة الدار البيضاء

تحتضن فيلا كارل فيك، متحف ذاكرة الدار البيضاء ابتداءً من يوم الأربعاء 10 يونيو 2026، معرض «مصطفى بوجمعة: شاعرية الأشكال»، وهو دعوة لاكتشاف الأوجه المتعددة لعالم تشكيلي تبلور عبر خمسين عاماً من البحث الفني.

من خلال مقارنة تأملية، يطوّر مصطفى بوجمعاعوي أسلوباً تشكيمياً « يفكر »، حيث تصبح كلّ صيغة فضاءً للذاكرة والإدراك والتأمل. وبعيداً عن الضجيج البصري، يكشف عمله عن تفكير دقيق في الواقع، ويقدم إعادة اكتشاف شعرية للتراث اللامادي المغربي عبر بساطة الشكل.

منذ أعماله الأولى، استكشف الفنان ثيمات الرحلة، والتنقل، وانسياب الزمن. وتتأسس لغته التشكيلية على مبدئين أساسيين: الشفافية والتكرار، اللذين يشكّلان عملاً فنياً متفرداً، يصبح فيه رمز كأس الشاي علامة هوية بامتياز. فهذا العنصر اليومي، المرتبط بالإبريق، يتجاوز البعد الزخرفي أو الفولكلوري ليغدو بنية هندسية وشكلاً رمزياً يعيد الفنان صياغته وتفكيكه وتنقيحه وصولاً إلى التجريد.

ومن خلال هذا الرمز، يطرح بوجمعاعوي أسئلة حول طقوس الضيافة، وإيماءات الألفة والودّ، والذاكرة الجماعية، كما يقدم تأملاً حسّاساً في مرور الزمن وتحولات المجتمع المغربي.

يتنوع إنتاجه بين وسائط متعددة (قماش، خشب، وورق)، ويعتمد تقنيات تركيبية مثل الرسم، والكولاج، والحفر، من أجل إضفاء عمق وملمس على ذاكرة الأشياء. ويُعد بوجمعاعوي من الفنانين الذين نجحوا في إقامة حوار خصب بين التقليد التشكيلي والممارسات المعاصرة، حيث تتجاوز في أعماله الهوية المغربية، واستكشف الأشكال، وروح الحداثة في انسجام بصري وفكري.

ومن خلال معرض «مصطفى بوجمعاعوي: شاعرية الأشكال»، يُدعى الجمهور إلى اكتشاف فنان يحوّل الأشياء اليومية إلى لغة كونية ومساحة للتأمل.

وقد أُغني هذا المعرض بفضل مجموعة من الأعمال المُعاراة من طرف السيد يوسف بناني.

Exhibition “Mustapha Boujemaoui: the Poetics of Forms”

From 10.06 to 30.11.2026

At Villa Carl Ficke, Casablanca Memory Museum

Villa Carl Ficke, Casablanca Memory Museum, will host, starting Wednesday 10 June 2026, the exhibition “Mustapha Boujemaoui: the Poetics of Forms”, an invitation to discover the many facets of a pictorial universe developed over fifty years of artistic research.

Through a meditative approach, Mustapha Boujemaoui develops a “thinking” form of painting, where each shape becomes a space of memory, perception, and contemplation. Far from visual turmoil, his work reveals a subtle reflection on reality and offers a poetic rediscovery of Morocco’s intangible heritage through the simplicity of form.

From his earliest works, the artist explores themes of travel, movement, and the passage of time. His visual language is structured around two fundamental principles—transparency and repetition—which shape a singular body of work in which the motif of the tea glass becomes a true marker of identity. Associated with the teapot, this everyday object transcends any decorative or folkloric dimension to become a geometric structure and a symbolic form that the artist reinterprets, fragments, and refines toward abstraction.

Through this motif, Boujemaoui questions rituals of hospitality, gestures of conviviality, and collective memory, while offering a sensitive reflection on the passage of time and the transformations of Moroccan society.

His work unfolds across a variety of media (canvas, wood, and paper) and employs mixed techniques such as painting, collage, and printmaking, in order to give relief and depth to the memory of objects. Boujemaoui is among the painters who have successfully established a fruitful dialogue between pictorial tradition and contemporary practices. He thus creates works in which Moroccan heritage, formal exploration, and modernity resonate with one another.

With “Mustapha Boujemaoui: the Poetics of Forms”, the public is invited to discover an artist who transforms everyday objects into a universal language and a space for contemplation.

This exhibition has been made possible thanks to a collection of works generously loaned by Mr. Youssef Bennani.